



# Formation par alternance

de la 4ème aux formations supérieures



## BAC PRO CGEA

Conduite et Gestion de l'Entreprise Agricole

*Diplôme délivré par le Ministère de l'Agriculture*

**MFR - CFA PLABENNEC-PLOUDANIEL**

*15 rue des écoles - 29860 PLABENNEC - 02.98.40.40.73*

*14 Place Alain Poher - 29260 PLOUDANIEL - 02.98.83.61.87*

Email: [mfr.plabennec@mfr.asso.fr](mailto:mfr.plabennec@mfr.asso.fr)

[www.mfr-plabennec-ploudaniel.fr](http://www.mfr-plabennec-ploudaniel.fr)

Facebook: [mfrplabennecploudaniel](https://www.facebook.com/mfrplabennecploudaniel)

## BAC PRO en 3 ans Bac Pro CGEA en alternance

- 15 jours en Centre de Formation
- 15 jours en Stage

Formation non modularisée actuellement

### PREREQUIS



#### • En seconde :

Être issu(e) d'une classe de 3<sup>ème</sup> des collèges ou 3<sup>ème</sup> enseignement agricole

#### • En première Bac Pro :

Être issu(e) d'une classe de seconde, titulaire d'un CAPa

Autre cas (envisageable sur dérogation)

### DELAI D'ACCES

Entrée sur dossier tout au long de l'année

### OBJECTIFS DE FORMATION

- Acquérir des connaissances et compétences professionnelles dans le domaine agricole
- Cycle de 3 ans
- Ces classes visent à développer des capacités d'adaptation professionnelle.

A l'issue de la formation, les titulaires du Bac Pro accèdent directement à un emploi en entreprises agricoles ou poursuivent en BTS ou en formations courtes (Certificat de spécialisation, ...)

### Tarif : de 1500 € à 2300 € suivant le statut

Contactez le secrétariat pour tout devis de formation ou informations sur les conditions financières [Conditions générales de vente disponibles sur le site Internet] L'apprenti est exonéré des **frais de scolarité**. Il perçoit par ailleurs une rémunération en tant que salarié d'entreprise. Il bénéficie donc d'études gratuites et d'une couverture sociale prise en charge par l'employeur.



### STATUTS

- Scolaire
- En Contrat d'Apprentissage

### REMUNERATION POUR L'APPRENTISSAGE

Salaires variables selon l'âge de l'apprenti et de l'ancienneté du contrat (27 à 100% du smic)

➔ Consultez le Portail de l'Alternance

[https://www.alternance.emploi.gouv.fr/portail\\_alternance/](https://www.alternance.emploi.gouv.fr/portail_alternance/)



### En Contrat d'Apprentissage :

- Avoir satisfait à l'entretien de motivation au CFA (voir la fiche contact)
- Avoir obtenu une promesse d'embauche d'une entreprise



**Stages à l'étranger : STAGE ERASMUS + :** Plusieurs destinations (Espagne, Allemagne, Irlande, ...) sont proposées dans le cadre d'une bourse ERASMUS+ (selon les années et les disponibilités) ou d'une bourse « Jeunes » à l'international (Grande-Bretagne)

**Option « Mobilité »** ➔ Le stage à l'étranger permet notamment de s'inscrire à **l'épreuve facultative du Bac Pro CGEA**

Les jeunes engagés dans des démarches de solidarité peuvent également s'inscrire à **l'épreuve facultative « Citoyenneté »**



OPTION  
facultative  
« Mobilité à  
l'étranger »

LES MODULES D'ENSEIGNEMENTS GENERAUX, TECHNOLOGIQUES ET PROFESSIONNELS DU BAC PRO CGEA Un taux de réussite proche du 100%		Seconde	Première Terminale
Enseignement Général	Français	2 h	3 h
	Histoire-géographie - Education Civique	2 h	1.5 h
	Mathématiques	3 h	3 h
	Anglais	2 h	1.5 h
	Education physique et sportive	2 h	2 h
	Education socioculturelle	1 h	1 h
	Economie générale	2 h	-
Sciences et technologie	Outils informatiques et communication	1 h	1 h
	Biologie – Ecologie	1.5 h	1.5 h
	Physique – Chimie	1.5 h	2h
Enseignement professionnel	Sciences économiques – Gestion - Comptabilité	2 h	5.5 h
	Zootechne	2 h	3 h
	Machinisme	1.5 h	1.5 h
	Agronomie-Phyto	2 h	2.5 h
	Techniques agricoles	3.5 h	-
E. I. E accompagnement – Vie de classe		3h	3h

- « **S.S.T** » (21h)
- Des supports de stages divers et variés durant les 3 ans :

Sous statut scolaire :

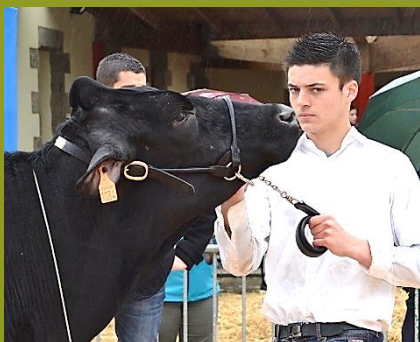


- Cycle de 3 ans incluant :
- Des stages principaux en production laitière
- Un stage en production porcine (2<sup>nde</sup>)
- Un stage hors-région (2<sup>nde</sup>)
- Un stage en agrobiologie et signes de qualité (1<sup>ère</sup>)
- Un stage à l'étranger (1<sup>ère</sup>)
- Un stage en transformation alimentaire



## VALORISATION DU SAVOIR-FAIRE

Participation au Forum de Ploudaniel



## PASSERELLES ET DEBOUCHES



- POURSUITE D'ETUDES
  - BTS de diverses spécialités
  - CS, etc...
- VIE ACTIVE (Pour intégrer la vie active, le Bac Pro est le minimum nécessaire pour bénéficier des aides à l'installation)

LIEN AVEC D'AUTRES FORMATIONS EQUIVALENTES : Non

## DES LIENS AVEC LES FAMILLES ET LES ENTREPRISES

- Un site internet ([www.mfr-ploudaniel-plabennec.fr](http://www.mfr-ploudaniel-plabennec.fr)), une page Facebook, un intranet (IMFR) et une plateforme pédagogique (W@lter)
- Des visites de stage pour accompagner l'élève.



Plus de 300 apprenants chaque année  
Le **développement durable** (recyclage et valorisation des déchets pour les futurs salariés et chefs d'entreprise).

La MFR CFA est accessible aux personnes à mobilité réduite.

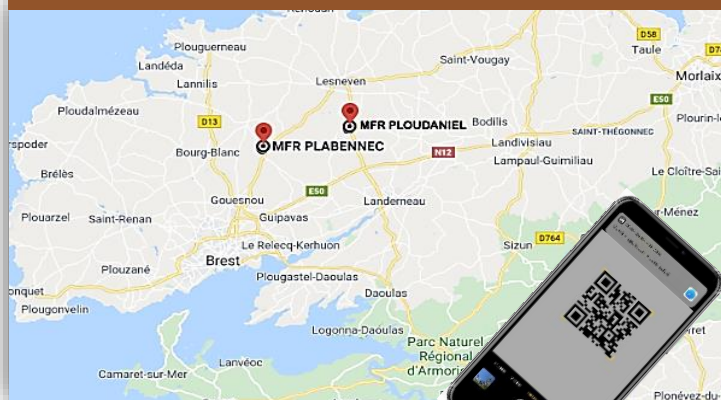
Pour les apprenants à besoin spécifique, n'hésitez pas à contacter nos Référents Handicap : Mme BRARD / Mme VANONY au 02 98 40 40 73



## UNE OUVERTURE SUR LE MONDE



- L'ouverture sur les cultures et les pratiques professionnelles étrangères (stages ERASMUS+ en Irlande, Espagne, ...).
- Voyage en Terminale (Brésil, Madagascar, Vietnam, ...)



## ACCES DIRECT

- **Car – Lignes de car :** en provenance de Brest, Lesneven, Roscoff
  - **Voiture :**
    - En venant de Morlaix – Brest - RN 12
    - En venant de Quimper – N165
  - **SNCF :** Gare de Landerneau
- Le centre de formation est situé à 25 minutes de Brest**



RÉPUBLIQUE FRANÇAISE

La certification qualité a été délivrée au titre des catégories d'actions suivantes :

- Actions de formation
- Actions de formation par apprentissage

SITE INTERNET

FACEBOOK

Présentation Vidéo du Centre de Formation  
Site de PLABENNEC Site de PLOUDANIEL

